

# Stemmen bij de verkiezing voor het Europees Parlement

Tips voor naasten van mensen met een lichte verstandelijke beperking (lvb)

Dit blad is bedoeld voor mantelzorgers van mensen met een lvb. Je vindt hier tips om het stemmen makkelijker te maken en extra informatie. Er is ook een handreiking voor mensen met een lvb zelf, en de verkiezingskrant en website “Stem Jij Ook?” ([www.stemjijook.nl](http://www.stemjijook.nl))

## Mogen mensen met een lvb stemmen?

Ja. Iedere Nederlander boven de 18 heeft in principe stemrecht. Ook bijvoorbeeld mensen die wilsonbekwaam zijn. Alleen de rechter mag beslissen dat iemand geen stemrecht meer heeft.

## Checklist voor mantelzorgers

Bespreek met je naaste of zij/hij wil gaan stemmen. Zo ja, loop dan de volgende stappen door.

1

### De stempas

Kijk samen of de stempas is ontvangen. Deze wordt per post naar het huisadres gestuurd. Is de stempas kwijt? Dan kun je bij de gemeente een nieuwe stempas aanvragen. Dit kan schriftelijk tot 1 juni 2024, en aan de balie van het gemeentehuis tot 12.00 op 5 juni.

2

### Het identiteitsbewijs

Check het identiteitsbewijs van je naaste. Het mag 5 jaar verlopen zijn.

3

### Beslissen op welke partij en welke persoon.

Help je naaste om een keuze te maken voor een politieke partij en kandidaat. Doe bijvoorbeeld samen de StemWijzer.

4

### Het stembureau

Zoek uit waar het stembureau is. Het dichtstbijzijnde stembureau vind je op de stempas, of in de brief die met de stempas is meegestuurd. Check eventueel op [waarismijnstemlokaal.nl](http://waarismijnstemlokaal.nl) of het stembureau toegankelijk is voor mensen met een beperking.

5

### Machtigen

Als je naaste niet zelf kan stemmen, kan deze een ander machtigen: vragen om voor hem of haar te stemmen.

Machtigen kan alleen als:

- de gemachtigde zelf ook mag stemmen
- de gemachtigde beide stemmen op hetzelfde moment uitbrengt. Iemand die gemachtigd is, kan dus niet 's ochtends voor zichzelf stemmen en 's avonds voor de ander.

#### Woon je allebei in dezelfde gemeente?

Machtigen kan door de achterkant van de stempas in te vullen (inclusief handtekening), en een kopie van een identiteitsbewijs mee te geven.

#### Woon je in een andere gemeente?

Dan moet je naaste een machtigingsformulier (schriftelijke volmacht) aanvragen. Ga naar [www.rijksoverheid.nl](http://www.rijksoverheid.nl) en typ in de zoekbalk “model L8” (zo heet het machtigingsformulier). Download en print het formulier en vul het in. Zorg dat het formulier uiterlijk maandag 3 juni bij de gemeente is waar je naaste woont.

**Let op:** er is ook een formulier voor Bonaire, Sint-Eustatius en Saba. Zorg dat je niet per ongeluk dat document downloadt.

Als je naaste zelf geen handtekening meer kan zetten, kun je een aantekening ‘niet in staat tot tekenen’ laten maken op haar of zijn identiteitsbewijs. Dit kun je regelen bij de gemeente. Dan hoeft je naaste geen handtekening meer te zetten.

**Let op!** Heb je al een algemene volmacht voor je naaste? Die geldt **niet** voor verkiezingen. Daarvoor moet een aparte volmacht via de gemeente worden aangevraagd.

# Wat mag er allemaal op het stembureau?

## Wat mag wel?

- Een 'spiekbriefje' meenemen het stemhokje in, waarop de partij en de kandidaat staan waarop je wilt stemmen.
- Een loep vragen. Op ieder stembureau ligt er een.
- Buiten het stemhokje om hulp vragen. Je mag aan een medewerker van het stembureau vragen de naam van de kandidaat aan te wijzen op wie je wilt stemmen.
- Tussendoor even het stemhokje uitgaan om even rustig te gaan zitten.
- Rustig de kandidatenlijst bekijken. Die hangt op het stembureau.
- De tijd nemen. In het stemhokje mag je alle tijd nemen die je nodig hebt.
- Een nieuw stembiljet vragen als je een foutje maakt. Dat mag één keer.

## Wat mag niet?

- Je mag niet samen een stemhokje in. Hulp geven mag, maar alleen buiten het stemhokje.

Er is één uitzondering: als iemand door een lichamelijke beperking zelf niet in staat is het rondje rood te kleuren, mag er wel iemand anders mee.

- Je naaste mag niet meerdere rondjes rood kleuren, of dingen op het stembiljet schrijven.

Als zij/hij dat wel doet, is de stem ongeldig.

Gaat het toch mis, vraag dan een nieuw stembiljet bij de medewerkers van het stembureau. Dit mag één keer.



## Tips

Bekijk thuis vooraf rustig de kandidatenlijst. Die krijg je tegelijk met de stempas.

Schrijf de naam van de partij en de kandidaat van je keuze op.

Voor sommige mensen kan het helpen om te tellen in de hoeveelste kolom hun partij staat, en op de hoeveelste rij de kandidaat staat op wie ze willen stemmen. Schrijf dat op. Je kunt ook het nummer van de partij en het nummer van de kandidaat opschrijven.

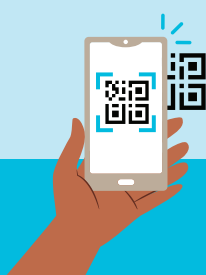
Vertel je naaste wat zij of hij kan verwachten.

(Het stembiljet is erg groot, en de stembus ziet er vaak uit als een vuilnisbak).

De meeste stembureaus zijn geopend van 7.30 uur tot 21.00 uur. Het kan verstandig zijn om op een rustig moment te gaan stemmen. Wanneer dat precies is, verschilt per stembureau, maar in het algemeen geldt dat het vooral druk is in de ochtend voordat mensen naar hun werk gaan, en in de avond als ze terugkomen.

Vermijd stembureaus op drukke plekken zoals stations.

Neem de tijd.



Meer informatie over stemmen: scan de QR-code

